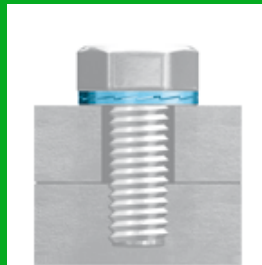


Montage instruktion og moment retningslinier



GLOBAL SUPPLIER

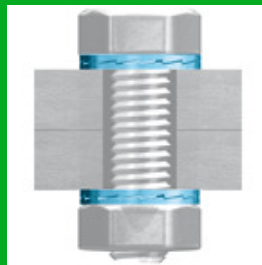
NORD-LOCK og gevindhul



NORD-LOCK i undersænkt hul



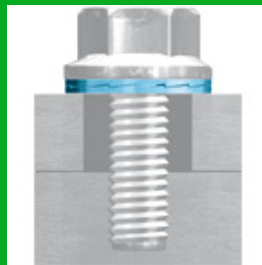
Ved gennemgående hul skal der monteres NORD-LOCK under både bolthovedet og møtrikken



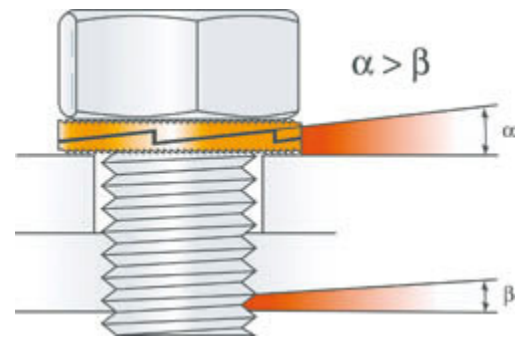
Ved pindbolte låser NL møtrikken og eliminerer behovet for låsevæske



Brug en flange møtrik/bolt sammen med NORD-LOCK SP ved aflange hul eller mod bløde materialer



Vend for moment retningslinier



Spændingen i bolten gør den selvlåsende.

Det fungerer pga. vinklen " α " er større end stigningen på gevindet " β ". Der med udvider skiverne sig mere end bolten skrues sig up og der med øger spændingen i bolten. NORD-LOCK er en sikker låsning ved vibrationer og dynamiske belastninger.

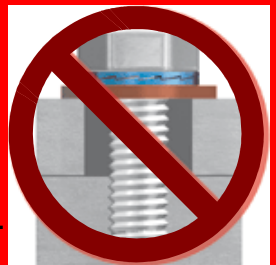
NORD-LOCK skal bruges som et par skiver. Brug aldrig en skive til at låse en boltesamling med



Ved gennemgående hul skal der altid bruges 2 par NORD-LOCK for en sikker låsning.



NORD-LOCK skal ikke bruges på en skive som ikke er fikseret. I dette tilfælde er det friktionen mellem planskiven og overfladen der er låsningen.





Moment retningslinier

Klasse	8.8			10.9		12.9		A4-70	A4-80
	Smørmiddel	Olie	Fedt	Tør	Olie	Fedt	Olie	Fedt	Fedt
Bolte størrelse	Moment	Moment	Moment	Moment	Moment	Moment	Moment	Moment	Moment
	Nm	Nm	Nm	Nm	Nm	Nm	Nm	Nm	Nm
M3	1.3	1.2	1.3	1.8	1.6	2.0	1.7	0.9	1.2
M4	3.1	2.8	3.1	4.1	3.6	4.6	4.0	2.0	2.7
M5	6.0	5.4	6.0	8.1	7.0	9.1	7.7	3.9	5.3
M6	10.5	9.5	10.5	14.1	12.3	15.8	13.5	6.9	9.2
M8	25	23	25	34	30	38	32	17	22
M10	49	45	50	67	58	75	64	33	43
M12	85	77	85	115	99	128	109	56	75
M14	135	122	136	183	158	204	174	89	119
M16	205	185	208	279	240	311	263	136	181
M18	288	260	291	391	337	437	370	191	254
M20	402	363	408	547	470	610	515	267	356
M22	548	494	557	745	639	831	699	364	485
M24	693	625	703	942	809	1052	887	460	613
M27	1010	910	1028	1375	1176	1533	1288	671	895
M30	1379	1243	1401	1875	1608	2091	1761	915	1220
M33	1855	1669	1889	2526	2157	2815	2362	1233	1644
M36	2394	2156	2436	3259	2788	3633	3053	1591	2121
M39	3087	2777	3145	4203	3588	4683	3925	2053	2737
M42	3820	3439	3890	5202	4445	5799	4866	2540	3386

Dette er en anbefaling til moment når man bruger NORD-LOCK. For mere information gå ind på vores hjemmeside www.nord-lock.dk

NORD-LOCK anbefaler at man bruger et godt smørmiddel så som GTP600 eller Molykote®1000 eller lignede for at reducere friktionen og minimere variationen i klemkraft.